



# DE GAULLE FLEURANCE SOUS TOUTES SES FACETTES

**RAPPORT D'ACTIVITÉ 2024**

# CHIFFRES CLÉS



200  
personnes

5  
Implantations  
dans le monde

65%  
de femmes

50,9  
millions d'euros  
de chiffre d'affaires



# ÉDITO

L'éditorial  
de **Marilyn Benichou**, notaire,  
et **Jean-Baptiste Santelli**, avocat,  
associés chez De Gaulle Fleurance



En 2025, De Gaulle Fleurance repose sur les trois piliers qui ont assuré son succès.

Premièrement, sa **capacité à se développer sur différents marchés et territoires.**

Implantée historiquement en France, notre société est devenue, en l'espace de 20 ans, un acteur majeur du droit des affaires. Elle réunit aujourd'hui 200 professionnels dédiés à l'accompagnement des entreprises et des acteurs publics sur ses deux métiers du conseil et du contentieux.

Sa pratique full service couvre les besoins structurels et les activités opérationnelles de nos clients.

En France, sa spécificité s'illustre notamment avec un service unifié d'avocats et de notaires qui simplifie les démarches de ses clients.

A l'étranger, elle a su convaincre des groupes internationaux de 1<sup>er</sup> plan et des Etats pour accompagner leur développement en Europe, sur les marchés émergents ou le continent africain, à travers ses implantations à Genève, Bruxelles, Abu Dhabi et, depuis cette année, à Abidjan.

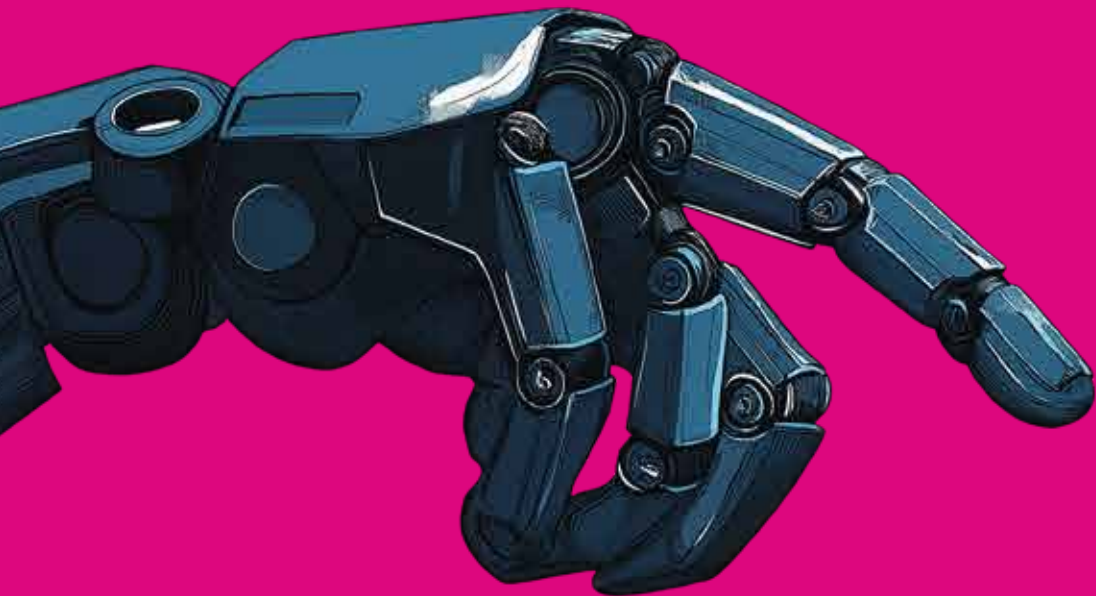
Deuxième pilier de notre société : **sa capacité à anticiper les tendances du marché et à accompagner les grandes transformations**, qu'elles soient digitales, écologiques ou sociétales. Précurseur sur le sujet de la transition énergétique, elle est aussi la société de référence pour les acteurs mondiaux de la finance on-chain qui choisissent De Gaulle Fleurance pour développer leurs activités sur le marché des crypto-actifs dans un cadre juridique créateur de confiance.

En 2025, De Gaulle Fleurance est aux avant-postes des réglementations RSE, deux de nos associés figurant parmi les 1<sup>ères</sup> promotions à avoir obtenu leur certificat d'auditeur de durabilité.

Enfin, nous avons acquis une connaissance fine du secteur spatial qui joue un rôle stratégique et croissant dans nos économies.

Troisième force : **la culture d'innovation de nos équipes.** Notre collectif d'avocats et de notaires se développe avec un modèle unique sur notre marché. Leur capacité d'adaptation, que nous favorisons avec une organisation décloisonnée, leur permet de comprendre les enjeux des différents secteurs d'activité sur lesquels évoluent nos clients et ainsi de mieux répondre à leurs attentes.

Nous encourageons également la mobilité interne au sein de notre Groupe et de ses différentes filiales à l'international. Autre marqueur fort de cette culture, nos avocats ont été pionniers en développant des solutions fondées sur l'IA et la blockchain, afin de mieux estimer les risques d'un contentieux, objectiver la pertinence d'une stratégie judiciaire ou encore protéger les actifs immatériels de nos clients. Nous continuerons à déployer de nouvelles technologies afin d'offrir toujours plus de services innovants. Et nous avons hâte de vous les faire découvrir en 2025 !



# À SUIVRE EN 2025

## DURABILITÉ



**Muriel  
Guillin-Modaine**  
avocate associée



**Matthieu Dary**  
avocat associé

En  
savoir  
plus



Les entreprises font face à des obligations croissantes en matière de **reporting extra-financier** et de **mesures de vigilance**. C'est une opportunité pour bâtir une stratégie ESG solide et en faire un levier de transformation et un atout concurrentiel, pour éviter les contentieux et répondre aux attentes des investisseurs et des consommateurs de plus en plus attentifs à la durabilité.



Dans un contexte d'**instabilité politique**, les entreprises ont **recours à l'arbitrage**, notamment en actionnant des traités internationaux d'investissement **afin de se protéger** des conséquences de cette instabilité.

Autre enjeu : la **sécurisation de l'approvisionnement en matières premières** est stratégique et l'arbitrage un outil au service de cet objectif. Si l'Europe représente une part importante des contentieux en arbitrage international, les continents africain et sud-américain y occupent une place croissante.

## ARBITRAGE



**Capucine Davy  
du Pac de Marsoules**  
avocate associée



**Esperanza  
Barrón Baratech**  
avocate Senior  
Counsel

En  
savoir  
plus



Expertes des continents africain  
et sud-américain

L'écosystème français du **New Space se structure et accélère**. Mini-lanceurs, services de géolocalisation, véhicules spatiaux réutilisables... les projets, souvent multinationaux, foisonnent et **les investisseurs montrent leur appétence** pour les financer. Outre **la loi spatiale européenne** en préparation, l'enjeu est d'exister et de coopérer avec les autres puissances du secteur tout en assurant souveraineté et autonomie en la matière.

## SPATIAL



En savoir plus



**Cécile Théard-Jallu**  
avocate associée



**Frédéric Destal**  
avocat associé



**Laetitia Cesari**  
docteure en droit et juriste

## EMEA



En savoir plus



**Jean-Baptiste Santelli**  
associé et CEO  
de De Gaulle  
Fleurance EMEA

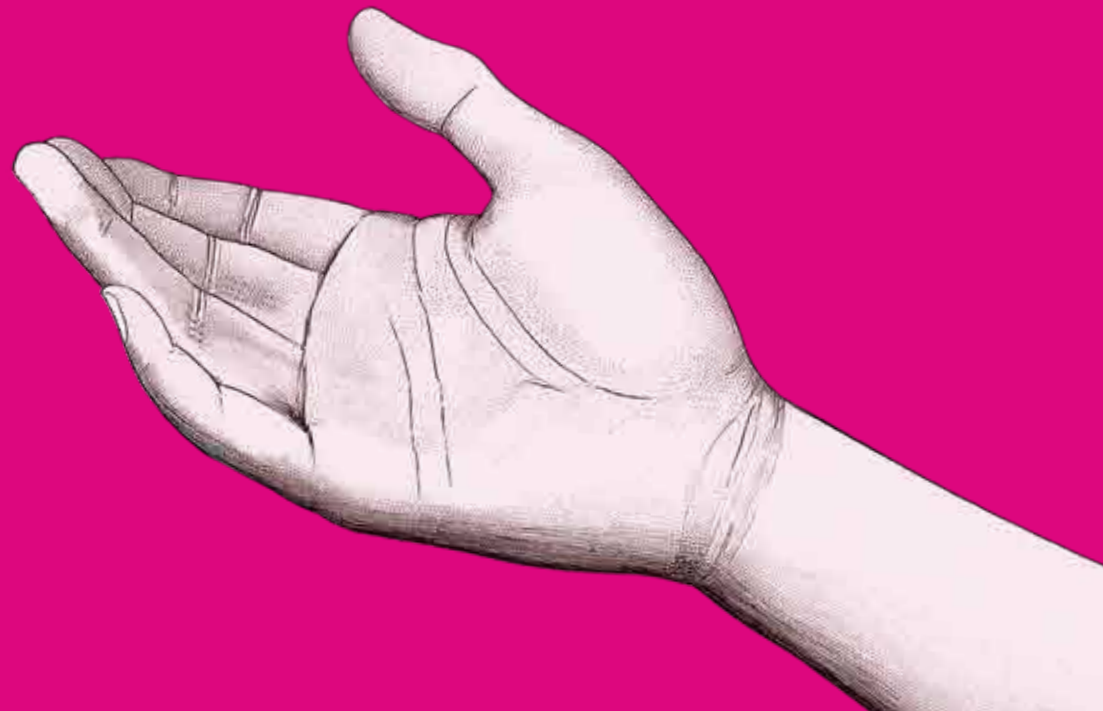


**Laurence Vanderstraete**  
avocate associée



**Mounira Coulibaly**  
directrice générale  
de De Gaulle Fleurance Africa

La capitale des Emirats Arabes Unis, où se situe la filiale EMEA de notre Groupe, est une **destination de choix pour les investisseurs**. La tendance croissante des **flux économiques entre le Moyen-Orient et les nouveaux marchés à forte croissance, en particulier l'Afrique, l'Asie et l'Amérique Latine**, nous conduit aujourd'hui à renforcer encore notre présence à Abu Dhabi et à nous implanter à Abidjan. En l'espace de 10 ans, les Emirats Arabes Unis sont devenus le 4<sup>e</sup> investisseur étranger en Afrique, derrière la Chine, l'UE et les États-Unis. Cette région stratégique est riche en ressources naturelles et se développe rapidement. Depuis ces deux implantations, nous accompagnons nos clients à chaque étape de leurs projets, dans les secteurs stratégiques tels que l'énergie, le minier, les infrastructures, le financement, l'intelligence artificielle, etc.



# LES TENDANCES DU MARCHÉ



## FINANCE ON-CHAIN



En  
savoir  
plus



**Anne Maréchal**  
avocate associée

La finance on-chain s'institutionnalise. Et 2025 est l'année de ce tournant majeur. L'entrée en vigueur des règlements européens MiCA et DORA acte le passage **vers un monde réglementé** pour les acteurs du marché des crypto-actifs. Que ce soient les entreprises mondiales, les institutions financières ou les startups, **les 1<sup>ers</sup> à obtenir les agréments MiCA, EME ou les exemptions Régime Pilote bénéficieront d'un avantage concurrentiel déterminant.**

Le coût de la conflictualité de la vie des affaires française s'élève à **29 mds d'€ par an**. Un coût considérable qui a un **impact direct sur la rentabilité des entreprises**, comme le révèle notre avocat Bruno Deffains, professeur en économie du droit, dans sa récente étude. Nous vous aidons à **mieux maîtriser ce risque contentieux** (prévention, médiation, négociation).

## CONTENTIEUX



En  
savoir  
plus



**Bruno Deffains**  
avocat of counsel

## FUSIONS-ACQUISITIONS



**Jean-Christophe Amy**  
avocat associé



**Matthieu Bichon**  
avocat associé



La **révolution industrielle de l'intelligence artificielle** impactera tous les secteurs d'activité. Pour négocier ce tournant, les entreprises devront consentir à des **investissements considérables**. Dans ce contexte, les **fusions** leur permettront de **mutualiser leurs moyens**. De même, l'acquisition d'entreprises actives en IA pourrait se révéler essentielle pour accéder aux technologies nécessaires.

En 2025, les modèles d'affaires évoluent dans le secteur, influencés par plusieurs facteurs clés : la participation croissante des énergies renouvelables au marché de l'équilibre offre-demande, l'émergence de **nouveaux acteurs proposant des services de flexibilité**, la recherche de **nouveaux modèles d'affaire pour le stockage d'EnR...**

## TRANSITION ÉNERGÉTIQUE



**Sylvie Perrin**  
avocate associée



**Magalie Dejoux**  
avocate

## PROPRIÉTÉ INTELLECTUELLE (PI)



**Francine Le Péchon-Joubert**  
avocate associée



**Julien Horn**  
avocat associé



Offices nationaux et régionaux de PI, Juridiction unifiée des brevets, tribunal judiciaire ou de commerce, médiation, conciliation, justice participative, arbitrage... **Les voies de résolution des conflits en matière de PI se multiplient** et les **stratégies de défense des intérêts des entreprises évoluent** considérablement dans ce contexte en pleine transformation.

# NOTRE GROUPE



**De Gaulle Fleurance est un acteur majeur du droit des affaires.**  
Présent sur plusieurs métiers du droit (avocat, conseil juridique, notaire)  
en fonction des implantations, il accompagne ses clients  
en France et à l'étranger, avec :

- **200 personnes** au service d'une relation client construite sur l'exigence, la réactivité et la créativité.
- **Une pratique full service décloisonnée** pour conseiller les entreprises et les acteurs publics dans leurs activités tant structurelles (fusions-acquisitions, financement corporate et de projets...) qu'opérationnelles (contrats commerciaux, marchés publics, joint-ventures ...).
- **Une expertise reconnue** par le marché (Chambers, The Legal 500, Best Lawyers).
- **Une présence à Paris, Bruxelles, Genève, Abu Dhabi et Abidjan.**
- **Une culture internationale** et une capacité à mobiliser un réseau de correspondants et de partenaires sur tous les continents.

### Une pratique full service :



# NOS ADRESSES



9 Rue Boissy d'Anglas  
75008 Paris  
+33 1 56 64 00 00



Avenue de France 23  
1202 Genève  
+41 22 552 15 90



Complexe Laguna Gate  
Boulevard de France  
Cocody, Riviera Golf 4  
Abidjan  
+225 27 22 22 89 00



222 avenue Louise  
1050 Bruxelles  
+32 02 644 01 64



Floor 6, Unit 11, Al Sarab,  
Abu Dhabi Global Market (ADGM) Square,  
Al Maryah Island  
P.O. Box 126621, Abu Dhabi  
+971 2 418 7530